



Bezug:  
24 Q2 Uni nebel

in 4 Ausführungen  
erhältlich:

- 25: Mini  
verlängerte Fußstütze
- 26: Mini  
normale Fußstütze
- 27: Maxi  
verlängerte Fußstütze
- 28: Maxi  
normale Fußstütze

Mini: B/T/H: 88/92/104  
Maxi: B/T/H: 88/95/112

wahlweise mit:



normaler Fußstütze

oder

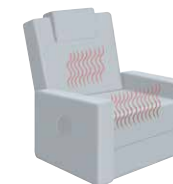


verlängerter Fußstütze

Zusatzausstattungen:



Lendenstütze



Sitz-Rücken-Heizung



Vibrationsmassage

- Handschalter in Wurzelholzoptik 
- Akku möglich

für alle Sessel gültig:

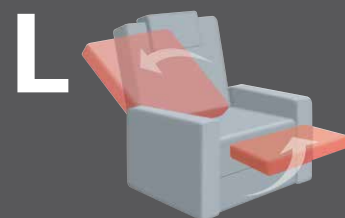
- Sessel mit Rollen (gegen Aufpreis mit Parkettrollen)
- alle Varianten mit Seitenteiltasche
- passend zu Modell 1551
- alle Varianten mit patentiertem, beleuchtetem Handschalter
- Sitz wahlweise in:

superlastic  
soft

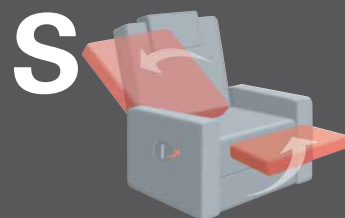
superlastic  
med

superlastic  
plus

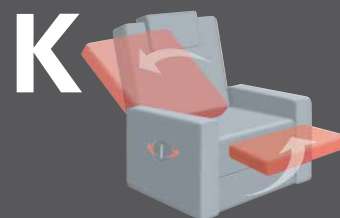
# 7651 Cumulus-System Vario 10



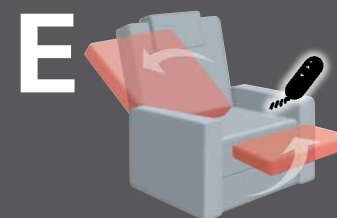
Verstellung durch Gewichtsverlagerung



Verstellung der Fußstütze durch Auslöser  
Verstellung des Rückens per Körperdruck



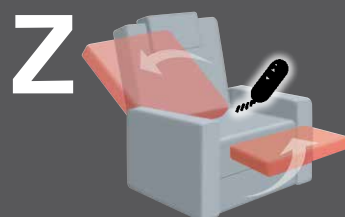
getrennte Verstellung von Fußstütze und  
Rückenlehne mittels zweigeteilter  
Griffmuschel



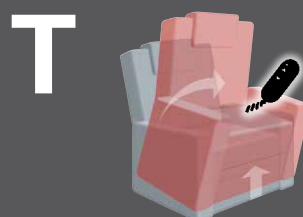
gleichzeitige Verstellung von Fußstütze  
und Rückenlehne mittels einem  
Elektromotor



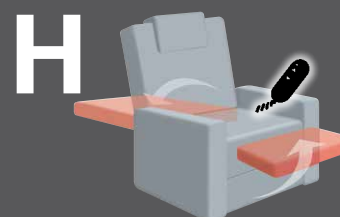
gleichzeitige Verstellung von Fußstütze  
und Rückenlehne mittels einem  
Elektromotor.  
Aufstehhilfe nach Schließen des  
Fußbretts (max. 130 kg)



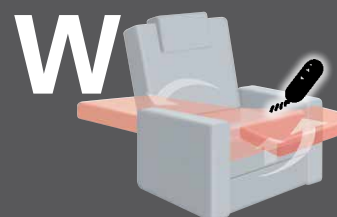
getrennte Verstellung von Fußstütze und  
Rückenlehne mittels 2 Elektromotoren



getrennte Verstellung von Fußstütze und  
Rückenlehne mittels 3 Elektromotoren.  
Aufstehhilfe nach Schließen des  
Fußbretts (max. 130 kg)



getrennte Verstellung von Fußstütze und  
Rückenlehne mittels 2 Elektromotoren  
bis zur waagerechten Liegeposition



getrennte Verstellung von Fußstütze und  
Rückenlehne mittels 2 Elektromotoren  
bis zur Herz-Waage-Liegeposition



getrennte Verstellung von Fußstütze und  
Rückenlehne mittels 3 Elektromotoren bis  
zur Herz-Waage-Liegeposition.  
Aufstehhilfe nach Schließen des  
Fußbretts (max. 130 kg)